

Cockpit-Software-Update durchführen:

Schließen Sie zuerst alle anderen Programme. Legen Sie anschließend die ergowin-CD ein, klicken Sie auf **Start** → **Ausführen...** und geben Sie dann - entsprechend Ihrem Gerätetyp – den folgenden Pfad ein:

- Beim **ergo_lyps TRS 8080**:

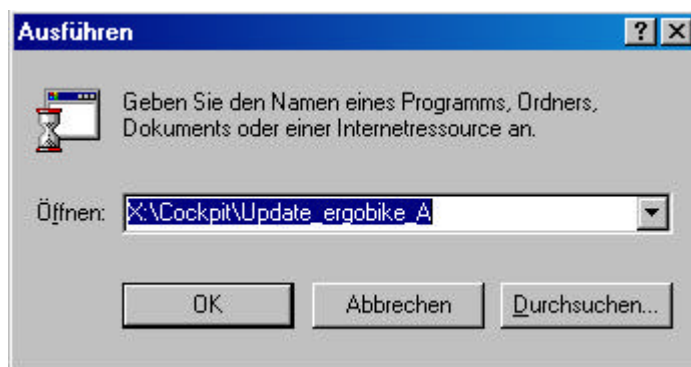
D:\Cockpit\Update_ergolyps

- Bei **ergo_bike Cardio PC, Fitness PC, Vita PC de Luxe** und **TRS 8008 Typ N**:

D:\Cockpit\Update_ergobike_N

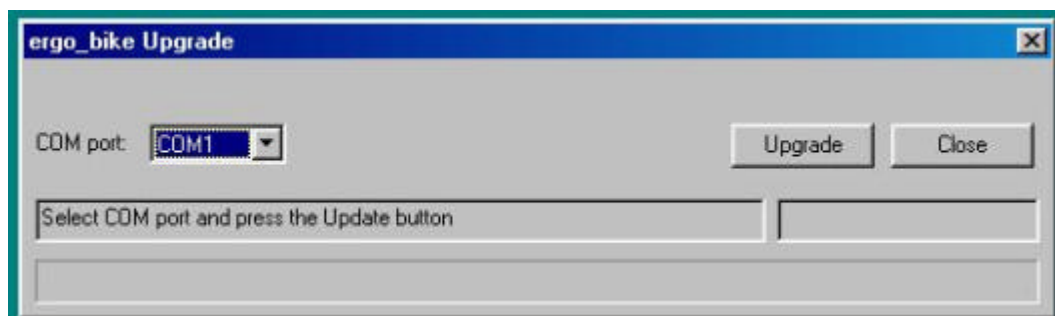
- Bei **ergo_bike TRS 8008 Typ A**:

D:\Cockpit\Update_ergobike_A



Der Laufwerksbuchstabe „D“ kennzeichnet dabei Ihr CD-ROM-Laufwerk, in dem sich die ergowin-CD befindet. Ersetzen Sie bei abweichender Zuordnung auf Ihrem PC bitte dieses „D“ durch den richtigen Laufwerksbuchstaben.

Bei richtiger Eingabe und Bestätigung mit **OK** erscheint auf Ihrem Monitor:



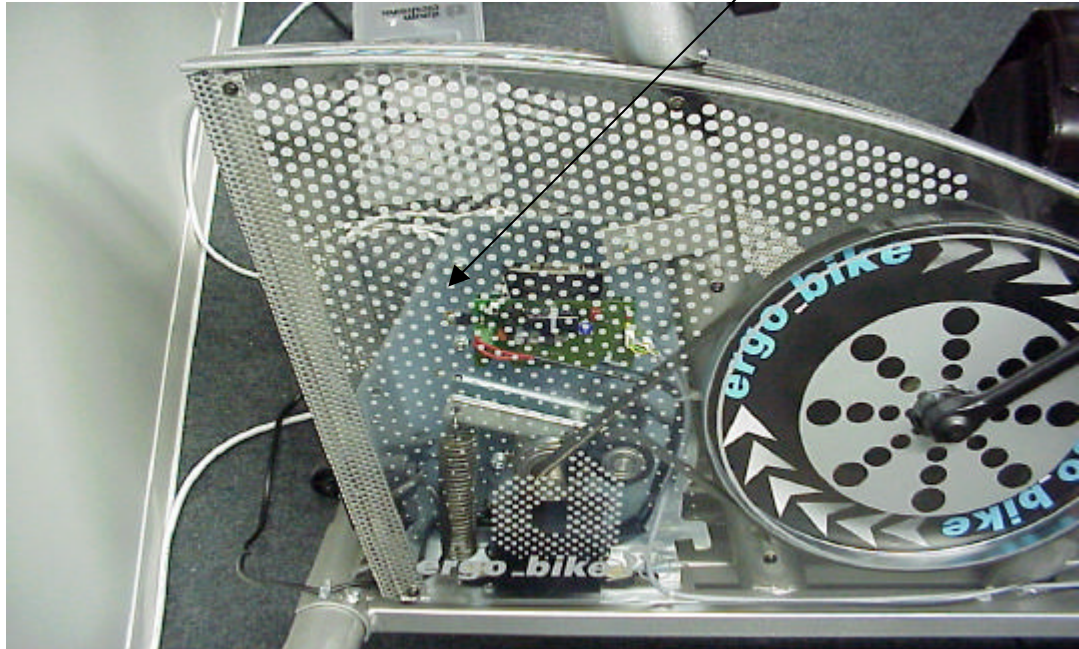
Verbinden Sie nun den Computer mit dem Cockpit (Ergo_win Kabel verwenden) und schalten Sie das Cockpit ein. Achten Sie hierbei auf die richtige Schnittstelle (COM1 oder COM2). Nach dem Ende der Cockpit-Startmelodie können Sie durch Drücken des **Upgrade** - Buttons den Vorgang starten!

Der Vorgang geht automatisch vonstatten. Danach müssen Sie Ihr Cockpit mit der neuen Version durch Drücken des RESET-Button (befindlich auf der Rückseite des Cockpits) starten.

Zu Beachten ist, daß es derzeit 2 Varianten des Modells **ergo_bike 8008 TRS** gibt, die sich wie folgt unterscheiden lassen (Verwechslungen führen zu falschem Bremsverhalten!) :

- **Typ N**

Ist durch folgendes gekennzeichnet: schräge Montageplattenkontur !



- **Typ A**

Ist durch eine gerade Montageplattenkontur gekennzeichnet (kann auch bei BLAUEM ergo_bike-Schriftzug der Fall sein)

